

СТРЕЛЕЦ 

**МОНТАЖ
СИСТЕМЫ
1000 кв.м
за 1 день**



**ЗАЩИТИТЬ ПЕРСОНАЛ
И ЗАРАБОТАТЬ**

КАК ЗАЩИТИТЬ ПЕРСОНАЛ И ЗАРАБОТАТЬ В ПЕРИОД КАРАНТИНА?

- Сократи в **5 раз** время монтажа систем АПС на объекте!
- Выбирай **СТРЕЛЕЦ-ПРО БЕЗ ПРОВОДОВ!**

ПРОВОДНАЯ СИСТЕМА

1. Длительный монтаж
2. Расходы на дорогостоящие кабельные линии и оплату труда монтажников
3. Выезды на объект для техобслуживания

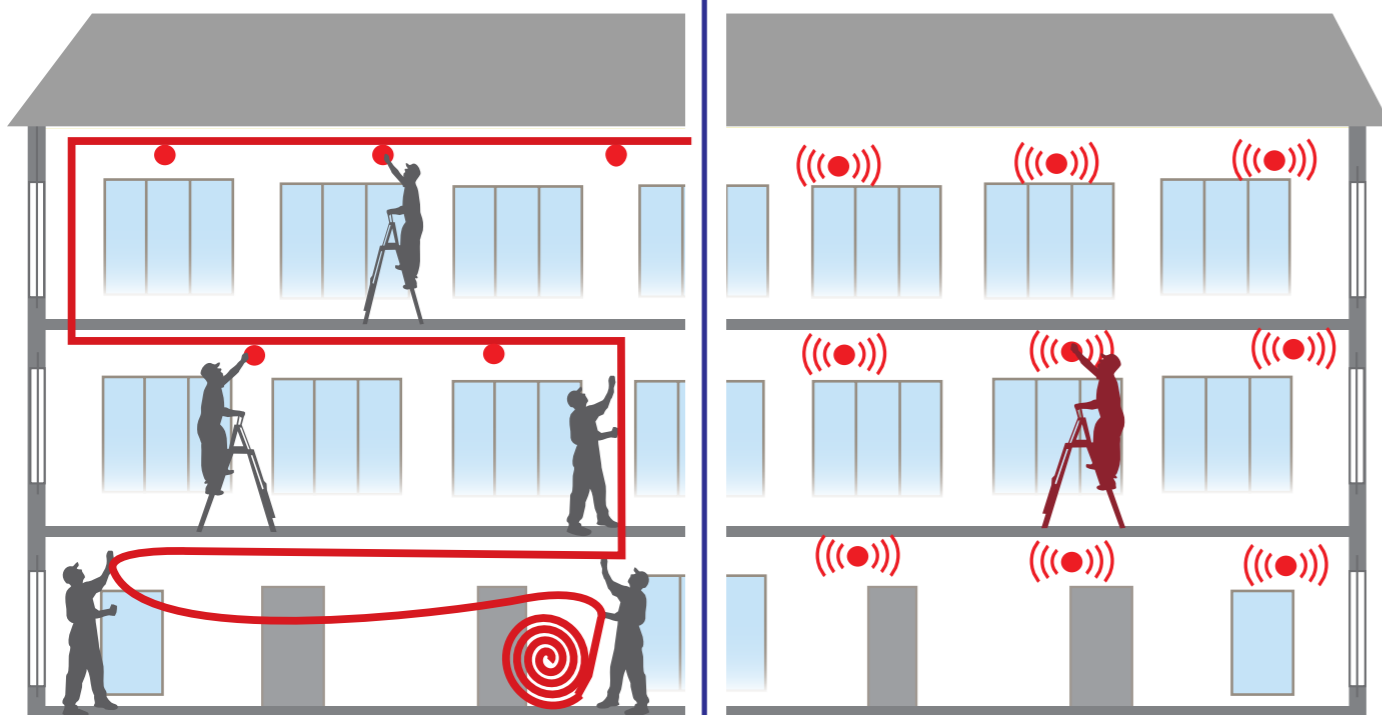
СТРЕЛЕЦ-ПРО РАДИОКАНАЛЬНАЯ СИСТЕМА

1. Монтаж быстрее в 5 раз
2. Нет затрат на кабельные линии и снижение фонда оплаты труда
3. Удаленный мониторинг и техобслуживание

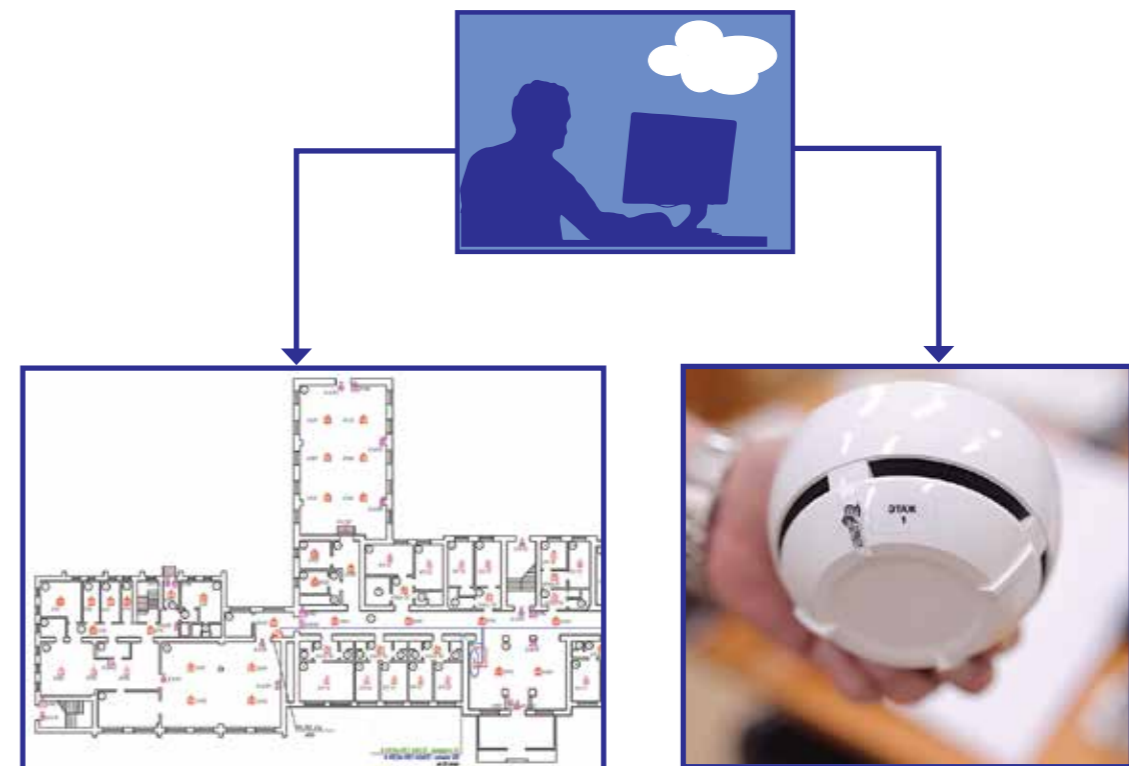
Видео: «Выбор типа АПС для оснащения больниц»
<https://youtu.be/HgZp15gd4X4>



БОЛЬНИЦА



1 УПРОЩЕННЫЕ ПРОЕКТИРОВАНИЕ, ПРОГРАММИРОВАНИЕ И ПУСКОНАЛАДКА



Благодаря глобальному роумингу «СТРЕЛЕЦ-ПРО» автоматически привязывает дочерние устройства к ретрансляторам и выстраивает связи между ретрансляторами.



2 МОНТАЖ 1000 КВ.М ЗА 1 ДЕНЬ СИЛАМИ 2-Х МОНТАЖНИКОВ



3 УДАЛЕННЫЕ НАСТРОЙКА И МОНИТОРИНГ СОСТОЯНИЯ



Через облако

- Конфигурирование
- Качество связи
- Заряд батареи
- Статистика проблем
- Температура
- Рейтинг системы



ОБЪЕКТЫ ЗДРАВООХРАНЕНИЯ, на которых установлено оборудование «Стрелец-ПРО»



- Московский клинический центр инфекционных болезней «Вороновское»
- Клиника им. Петра Великого, Санкт-Петербург
- Городская клиническая больница им. С.С. Юдина, Москва
- Первый московский хоспис имени В.В. Миллионщиковой, Москва
- Научно-практический психоневрологический центр им. З.П. Соловьева, Москва
- Туберкулезная клиническая больница № 3 им. Г.А. Захарьина, Москва
- Госпиталь ветеранов войн № 2, Москва
- Городская клиническая больница № 29 им. Н. Э. Баумана, Москва
- Городская клиническая больница им. Ф. И. Иноземцева, Москва
- Московский многопрофильный центр паллиативной помощи, хоспис, Зеленоград
- Городская клиническая больница № 52, Москва
- Больница «Кузнечики», Подольский р-н, Рязановское поселение, поселок Фабрика им. 1 Мая
- Городская больница, Филимоновское поселение, поселок Марьино
- Городская больница, г. Московский
- Диагностический клинический центр № 1, филиал № 4, Москва
- Детский бронхолегочный санаторий № 23, Москва